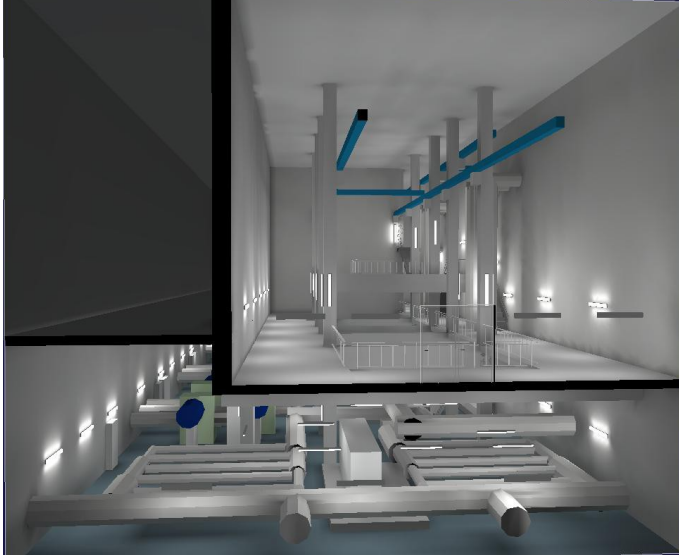


## Projekt „Wasserwerk“



Planung

Zu planen war die gesamte Beleuchtung eines im Bau befindlichen Wasserwerkes.

Das verwendete Lichtberechnungs-Programm ermöglicht es, das zu planende Gebäude realitätsnah nachzubilden. Die besondere Schwierigkeit dieses Projektes bestand in der Berücksichtigung der vielen Rohre und Aggregate, die zu unfallträchtiger Schattenbildung führen.



Ausführung